

DIESES MEETING HÄTTE EINE E-MAIL SEIN KÖNNEN! – WIE MAN EFFIZIENT UND EFFEKTIV REMOTE ARBEITET

SO FERN UND DOCH SO NAH: OPTIMIEREN SIE DIE EFFIZIENZ IHRER REMOTE-WORK-STRATEGIE

Vom Remote-Trend zum Vor-Ort-Comeback

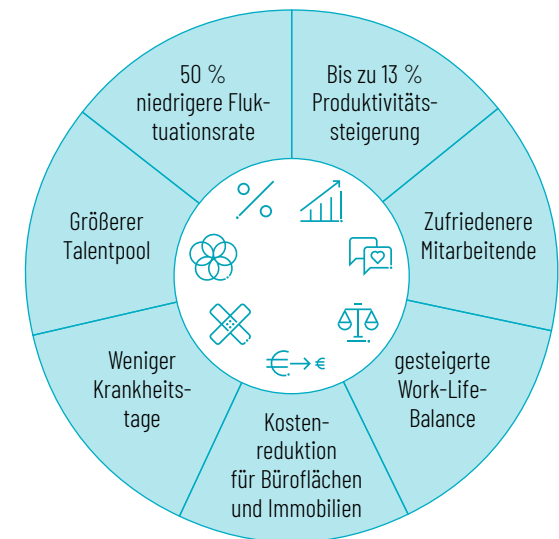
Die New-Work-Bewegung und ein Generationenwechsel zeichnen ein neues Bild: Die Erwartungshaltung, von zu Hause zu arbeiten, ist gestiegen und viele betrachten Remote Work mittlerweile als Recht statt als Privileg.

Doch nicht alle Unternehmen haben das Vertrauen oder die Werkzeuge, um die Vorteile dieser Arbeitsform voll auszuschöpfen. Es herrscht Unsicherheit über die Leistung und Produktivität von Mitarbeitenden – 40 Prozent der Führungskräfte zweifeln, ob sie diese richtig einschätzen können.

Das Bürokonzept befindet sich im Wandel: Viele Unternehmen kehren dem Homeoffice den Rücken und streben eine Rückkehr zur Präsenzkultur an, erkennen jedoch auch, dass effektives Arbeiten überall möglich ist. Während einige den Verlust der Mitarbeitendenbindung fürchten oder mehr Kontrolle suchen, zeigen unsere Recherchen, dass eine durchdachte Remote-Work-Strategie diese Sorgen entkräftet.

Remote Work: Grenzenloses Potenzial für Ihr Unternehmen

Einige Studien konnten beobachten, dass die Zufriedenheit der Mitarbeitenden sowie die Produktivität des Unternehmens gestiegen sind. Dies zeichnete



sich beispielsweise durch eine 50 Prozent niedrigere Fluktuationsrate und eindeutig weniger Krankheits-tage aus. Zudem nahmen Mitarbeiter*innen wahr, dass sich ihre Work-Life-Balance durch die Flexibilität des Arbeitsortes verbessert hat.

Um in der dynamischen Geschäftswelt erfolgreich zu sein, müssen Unternehmen die Chancen des flexiblen Arbeitens nutzen. Es ist der Schlüssel, um Talente zu gewinnen, Innovationen voranzutreiben, eine agile Unternehmenskultur zu fördern und konkurrenzfähig zu bleiben.

POTENZIELLE FOKUSTHEMEN FÜR EFFIZIENTES UND EFFEKTIVES REMOTE WORK

ARBEITSMITTEL & AUSSTATTUNG



KULTUR, FÜHRUNG & TEAMDYNAMIK



ENTWICKLUNGSMÖGLICHKEITEN



KOMMUNIKATION & KOLLABORATION



WORK-LIFE-BALANCE



PRODUKTIVITÄT & LEISTUNG



Optimierung Ihrer Remote-Work-Strategie

Statistiken zeigen, dass die Mehrheit der Mitarbeitenden zwei Tage pro Woche im Büro arbeiten möchte. Viele Führungskräfte nehmen an, dass die Mitarbeitenden nur noch von zu Hause aus arbeiten möchten. Verzerrte Wahrnehmungen können Ihre Remote-Work-Strategie beeinträchtigen. Stellen Sie sicher, dass Ihre Strategie die tatsächlichen Bedürfnisse Ihrer Mitarbeitenden und Ihrer Organisation widerspiegelt.

Um den Erfolg von Remote Work zu gewährleisten, müssen die Ängste und Sorgen der Führungskräfte adressiert und die Produktivität gemessen werden. Transparente Kommunikation und die Einbeziehung aller Stakeholder sind dafür entscheidend.

Wir unterstützen Sie dabei: Gemeinsam analysieren wir den aktuellen Stand Ihres Remote-Work-Angebots und die Bedürfnisse Ihrer Belegschaft. Nach der Evaluation durch unsere Expert*innen stellen wir Ihnen ein individuelles Paket an Optimierungsmöglichkeiten und Maßnahmen zusammen. Diese werden nach Ihren Bedürfnissen sowie nach Wirksamkeit priorisiert. Basierend auf dieser Priorisierung wird ein Plan zur Implementierung erstellt und umgesetzt.

In der obigen Grafik erhalten Sie einen Überblick über die potenziellen Fokusthemen.

CHECKLISTE

UNSERE SERVICES



ANALYSE

Anhand einer quantitativen Umfrage in Kombination mit stichprobenartigen qualitativen Interviews analysieren wir den Zustand Ihrer Remote-Work-Effizienz.



EVALUATION

Die Ergebnisse der beiden Analysemethoden werden von unseren psychologischen Expert*innen anhand des aktuellen Forschungsstandes analysiert und evaluiert.



PRIORISIERUNG & PLANUNG

Basierend auf den Ergebnissen werden Maßnahmenpakete empfohlen. Diese werden daraufhin in gemeinsamen Workshops priorisiert und die Umsetzung dieser in einem Plan zusammengefasst.



UMSETZUNG

Entsprechend unseres etablierten Change Management Frameworks werden die Maßnahmen nachhaltig und effizient implementiert.

Ansprechpartnerinnen



JULIA KIRNER

Managing Director

+49 172 698 30 50

Julia.Kirner@protiviti.de



RENATE SBORON

Associate Director

+49 151 724 246 78

Renate.Sboron@protiviti.de

KONTAKTIEREN SIE UNS!

+49 69 963 768 100

contact@protiviti.de

www.protiviti.de



90 Standorte | 25 Länder | 11.000 Mitarbeitende

Protiviti berät Unternehmen praxisorientiert und auf Augenhöhe in den Bereichen Strategie, Organisations- transformation und -optimierung, ESG, Digitale Transformation, Risiko- management, Interne Revision und Kontrollsysteme, Compliance sowie IT. Gemeinsam finden wir individuelle Lösungsansätze, um Ihr Unternehmen zukunftssicher aufzustellen. Face the Future with Confidence.