

La Direttiva Europea NIS 2

La **NIS 2 (Network and Information Security)** è una Direttiva europea, con obbligo di recepimento e applicazione a livello nazionale in tutti gli Stati membri UE nel 2024, che sostituirà la precedente Direttiva NIS del 2016, recepita in Italia nel 2018 e rafforzata attraverso l'istituzione del *Perimetro di Sicurezza Nazionale Cibernetica* (PSNC).

La nuova Direttiva ha l'obiettivo di **elevare ulteriormente il livello di Cybersicurezza e Resilienza in tutta l'UE**, mitigando le minacce che insistono sui sistemi ICT utilizzati per fornire **servizi essenziali e servizi importanti in settori strategici** e preservando la continuità operativa di tali servizi in caso di incidenti.

Iter approvativo

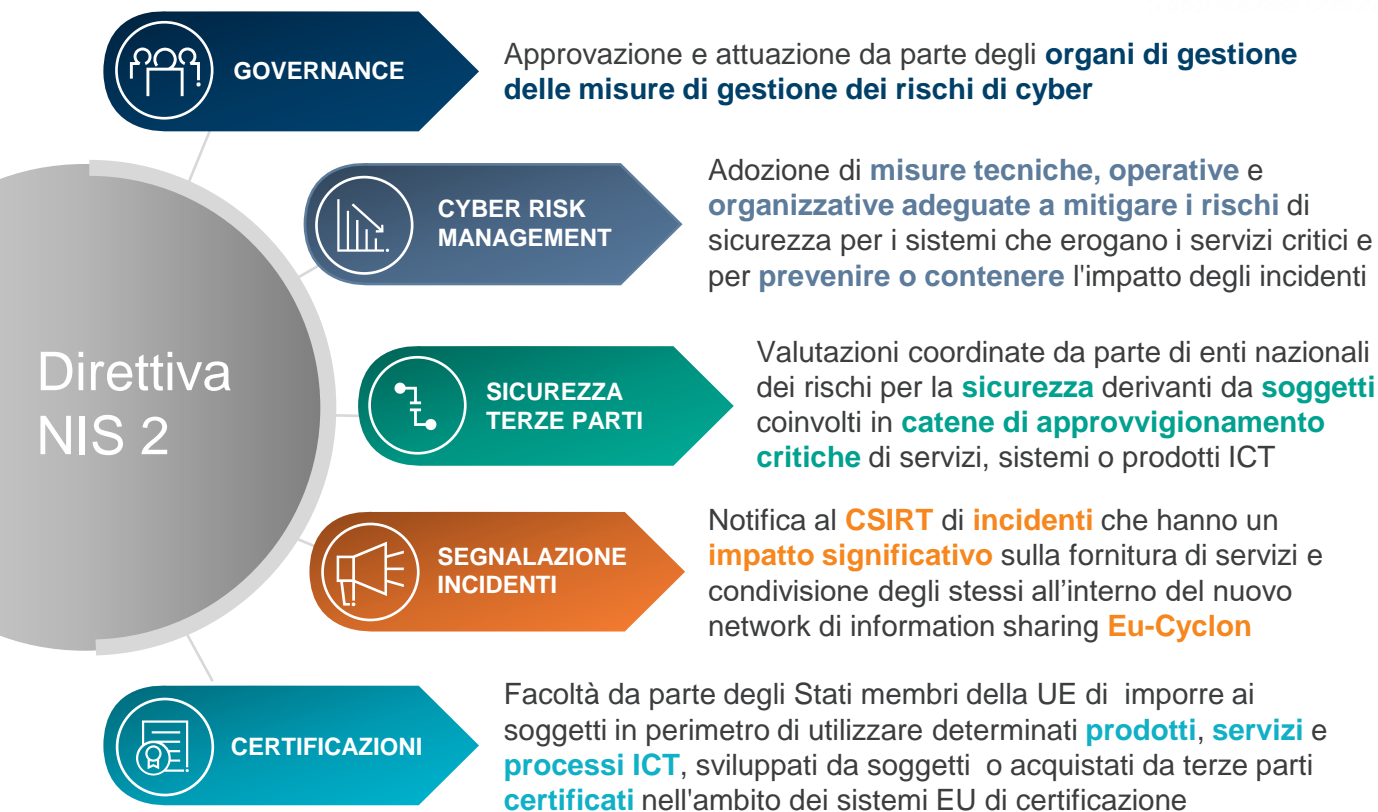


Ambito di applicazione

Rispetto alla NIS, la nuova Direttiva prevede l'estensione dell'ambito di applicazione ad un **maggior numero di soggetti che operano in settori strategici**, ampliando la lista dei settori dei **servizi essenziali** coinvolti e introducendo una nuova categoria di **servizi** che si differenziano in funzione della loro **importanza per il settore o il tipo di servizi** che forniscono, nonché delle loro **dimensioni**.



Ambiti di intervento della NIS 2



Regime sanzionatorio



In caso di inadempienza, per i **servizi essenziali** sono previste sanzioni pecuniarie amministrative fino a **€ 10.000.000** oppure al **2% del fatturato** mondiale annuo, se quest'ultimo è superiore. Per i **servizi importanti** invece, sono previste sanzioni pecuniarie amministrative fino a **€ 7.000.000** oppure l'**1,4% del fatturato** mondiale annuo.

Il valore di Protiviti

Sulla base della vasta esperienza sviluppata in materia di gestione del rischio e di compliance, con particolare riferimento agli ambiti Information Technology e Cyber Security, Protiviti ha definito uno **specifico approccio per gestire** in maniera efficace e sostenibile **l'aderenza alla NIS 2 e ai relativi recepimenti nazionali**, come il **Perimetro di Sicurezza Nazionale Cibernetica**.

Tale approccio è basato su un nostro **framework metodologico** che recepisce i requisiti della normativa e che viene **adattato alle specifiche caratteristiche e esigenze delle singole organizzazioni**.



enrico.ferretti@protiviti.it

nicola.dallabenetta@protiviti.it

luigi.mauro@protiviti.it

gianfranco.cappello@protiviti.it